

STATO DI FATTO

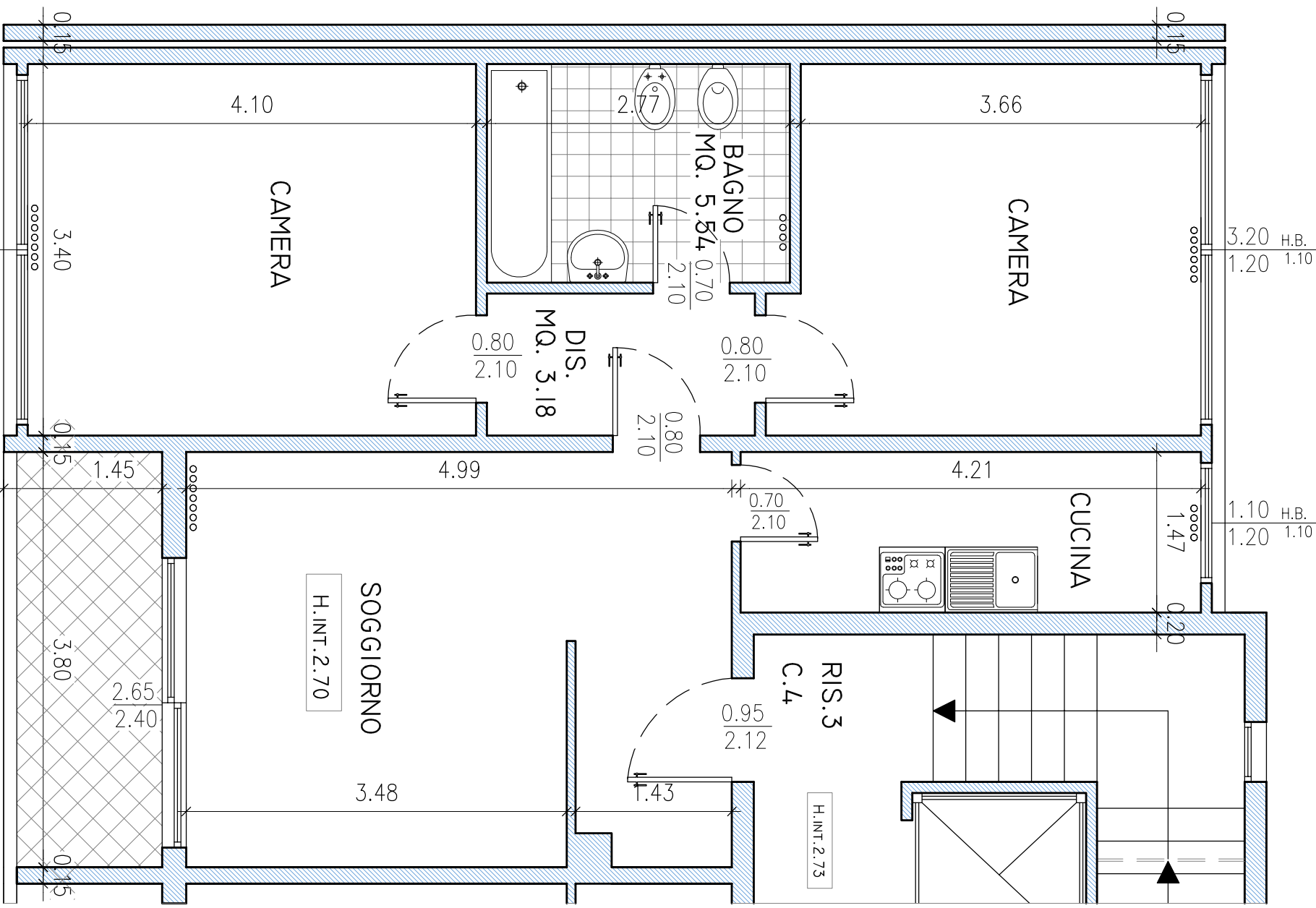
VIA SALGARI,1  
piano secondo

CAMERA  
MQ. 12.86

SUP. ILL. = MQ. 3.84  
SUP. VENT. = MQ. 3.84  
SI=SV>1/16 SU

CAMERA  
MQ. 13.94

SUP. ILL. = MQ. 3.84  
SUP. VENT. = MQ. 3.84  
SI=SV>1/16 SU



CUCINA  
MQ. 6.19

SUP. ILL. = MQ. 1.32  
SUP. VENT. = MQ. 1.32  
SI=SV>1/16 SU

SOGGIORNO  
MQ. 18.69

SUP. ILL. = MQ. 5.04  
SUP. VENT. = MQ. 6.36  
SI=SV>1/16 SU

SOGGIORNO  
H.INT. 2.70

H.INT. 2.73

H.B. 3.20  
1.20  
1.20

H.B. 1.10  
1.20

H.B. 1.10  
1.20

N.B.  
PLANIMETRIA INDICATIVA  
LE QUOTE E IL POSIZIONAMENTO DEGLI IMPIANTI POSSONO SUBIRE MODIFICHE DURANTE IL CORSO DEI LAVORI  
(PREDISPOSIZIONE AL CONDIZIONAMENTO)

PER PRESA VISIONE IL SOCIO ASSEGNATARIO